

A black and white photograph of a modern architectural structure, possibly a bridge or walkway, with a series of repeating triangular truss supports. The structure is silhouetted against a bright, hazy background, likely a sky at dawn or dusk. The overall image is in high contrast, with the dark foreground and structure against the light background.

XTe

arquitectura · diseño

D O S S I E R  
[www.xtead.com](http://www.xtead.com)



arquitectura · diseño

[www.xtead.com](http://www.xtead.com)

[xte-ad@xtead.com](mailto:xte-ad@xtead.com)

España Perú México Chile Colombia Italia



## Quiénes somos

Somos un equipo multinacional de arquitectos, asentado en Barcelona y con más de 15 años de experiencia profesional en distintos países. Un equipo de arquitectos con distintos caminos recorridos. Conocedores del ejercicio profesional en todos sus ámbitos: técnico, artístico, empresarial y docente.

Un equipo profesional con presencia en Latinoamérica y Europa, que sigue plasmando sus propuestas considerando que en arquitectura hay muchas maneras, muchas posibilidades, muchos entornos, muchas reglas y muchas culturas a tener en cuenta... pero siempre con el ser humano y su bienestar como objetivo y motivo principal.

## Ámbito profesional

Con toda la experiencia acumulada, individual y colectivamente, en XTe desarrollamos nuestra actividad abarcando todo el campo del diseño, desde la ordenación del territorio y el urbanismo, hasta el diseño arquitectónico y el interiorismo, pasando por el dominio de las artes gráficas como uno de los pilares sobre el cual apoyamos nuestro trabajo creativo.

Además, nuestros vínculos reales con distintos países y culturas nos permiten enriquecer y adaptar nuestras propuestas, aproximándolas con acierto a cada sitio, a cada entorno, a cada situación, a cada cultura, a cada comunidad, a los recursos disponibles, manteniendo la esencia de nuestros proyectos con originalidad y muchos recursos creativos.

## Nuestra experiencia

Haber trabajado en tantas ciudades y países nos ha permitido conocer sus recursos tanto como valorar, respetar y admirar sus cualidades culturales y técnicas. Por otro lado, trabajar con los recursos técnicos más actuales hace que dispongamos de las herramientas más avanzadas para dar rienda suelta a nuestra creatividad.

## About Us

We are a multinational team of architects based in Barcelona with more than 15 years of professional experience in different countries. A team of architects with different backgrounds and professional experience in all areas: technical, artistic, business and teaching.

A professional team with presence in Latin America and Europe, shaping their proposed architecture taking into account that there are many ways, many possibilities, many environments, many rules and many cultures to consider ... but always with the people and their well-being as objective and goal.

## Professional field

With all the experience, individual and collective, XTe has developed its activities covering the whole field of design, from planning and urbanism to the architectural and interior design, always with the knowledge of the graphic arts as one of the pillars on which we base our creative work.

In addition to this, our understanding of different countries and cultures allow us to enhance and adapt our proposals, succeeding at every context, every environment, every situation, every culture, every community, with available resources, always maintaining the essence of our projects with originality and creativity.

## Our experience

Having worked in many cities and countries has revealed us their resources and different values, respect and admiration towards their cultural and technical qualities. On the other hand, working with the latest technical resources available making the most advanced tools to unleash our creativity.



## Equipo XTe

### Leo Machicao Barrionuevo

Lima, Perú, 1965. Arquitecto (1992), FAUA-UNI - Perú. Doctorado (1999), ETSAB-UPC. Barcelona. Máster (2000), ETSAB-UPC. Barcelona. Reside en Barcelona desde 1996.

### Hernando Terrazas Silva

Chihuahua, México, 1976. Arquitecto (2000), UACJ. - México. Máster (2003), Universitat Ramon Llull - La Salle. Barcelona. Reside en Barcelona desde 2002.

### Rafael Valenzuela Barón

Bogotá, Colombia - 1974. Arquitecto (1997), UPC. - Colombia. Máster (2001), Universidad de los Andes, Bogotá. Máster (2003), Universitat Ramon Llull - La Salle. Barcelona. Postgrado (2005), ETSAB-UPC. Reside en Barcelona desde 2002.

### Enzo Vignolo Quiroz

Santiago de Chile, 1967. Arquitecto (1993), FAU - UC de Chile - Chile. Doctorado (1998), ETSAB-UPC. Barcelona. Reside en Barcelona desde 1996.

### Francesco Soppelsa

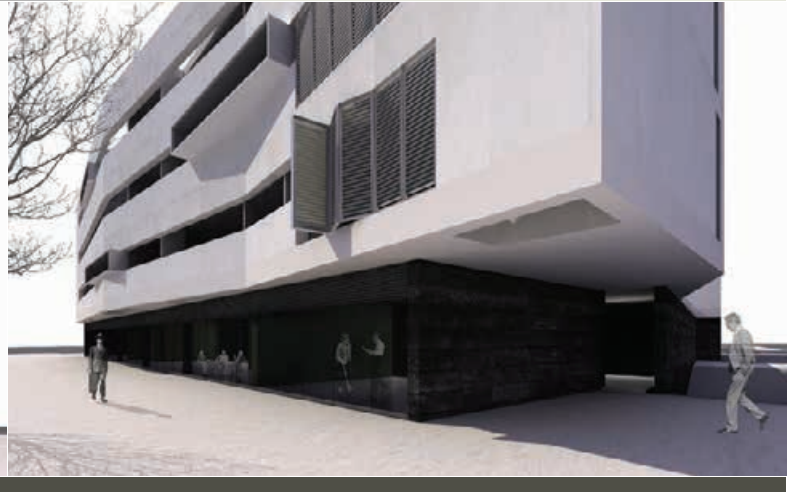
Vico Equense, Italia, 1967. Arquitecto (1997), Università degli Studi di Napoli Federico II - Italia. Doctorado (2002), ETSAB-UPC. Reside en Barcelona desde 1999.

### Iñigo Gómez Arribillaga

Andoain, Guipuzcoa, 1971. Arquitecto (1999), UPV/EHU San Sebastián. - España. Máster (2005), Universitat Ramon Llull - La Salle. Barcelona. Reside en Barcelona desde 2004.

OBRAS Y PROYECTOS

|                       |                                                      |                      |                         |
|-----------------------|------------------------------------------------------|----------------------|-------------------------|
| PROYECTO / project    | ES MOLINAR - CENTRO DE DÍA Y VIVIENDA PARA JUBILADOS |                      |                         |
| TIPOLOGÍA / typology  | EQUIPAMIENTO PÚBLICO Y VIVIENDA SOCIAL               | SUPERFICIE / surface | 8.400,00 m <sup>2</sup> |
| SITUACIÓN / situation | PALMA DE MALLORCA, ESPAÑA                            | AÑO / year           | 2009                    |



|                       |                                     |                      |                         |
|-----------------------|-------------------------------------|----------------------|-------------------------|
| PROYECTO / project    | ESCUELA DE EMPRESARIOS - CANACINTRA |                      |                         |
| TIPOLOGÍA / typology  | EQUIPAMIENTO EDUCATIVO              | SUPERFICIE / surface | 1.692,00 m <sup>2</sup> |
| SITUACIÓN / situation | CHIHUAHUA, MÉXICO                   | AÑO / year           | 2012                    |



COLABORACIÓN / collaboration

ARQ. MARCIA MARRUFO



PROYECTO / project **CENTRO MÉDICO FEMAP**

TIPOLOGÍA / typology EQUIPAMIENTO SANITARIO

SUPERFICIE / surface 30.000,00 m<sup>2</sup>

SITUACIÓN / situation CIUDAD JUÁREZ, MÉXICO

AÑO / year 2011



PROYECTO / project **SEDE FECHAC**

TIPOLOGÍA / typology INSTITUCIONAL

SUPERFICIE / surface 1.500,00 m<sup>2</sup>

SITUACIÓN / situation CD. JUÁREZ, CHIH., MÉXICO

AÑO / year 2010



|                       |                                      |                      |                         |
|-----------------------|--------------------------------------|----------------------|-------------------------|
| PROYECTO / project    | HOSPEDERÍA EN LA CIUDAD DE LA MÚSICA |                      |                         |
| TIPOLOGÍA / typology  | HOSTELERÍA                           | SUPERFICIE / surface | 5.200,00 m <sup>2</sup> |
| SITUACIÓN / situation | VILAFRANCA DE LOS BARROS, ESPAÑA     | AÑO / year           | 2009                    |



|                       |                                      |                      |                       |
|-----------------------|--------------------------------------|----------------------|-----------------------|
| PROYECTO / project    | SDOKU - VIVIENDA SOCIAL PARA JOVENES |                      |                       |
| TIPOLOGÍA / typology  | VIVIENDA PLURIFAMILIAR               | SUPERFICIE / surface | 630,00 m <sup>2</sup> |
| SITUACIÓN / situation | MADRID, ESPAÑA                       | AÑO / year           | 2006                  |





**PROYECTO / project** UTEC - CAMPUS UNIVERSITARIO

**TIPOLOGÍA / typology** EQUIPAMIENTO DE EDUCACIÓN

**SUPERFICIE / surface** 51.330,00 m<sup>2</sup>

**SITUACIÓN / situation** LIMA, PERÚ

**AÑO / year** 2011



**PROYECTO / project** MERCADO Y CENTRO DE OCIO CONZAC

**TIPOLOGÍA / typology** COMERCIO

**SUPERFICIE / surface** 24.830,00 m<sup>2</sup>

**SITUACIÓN / situation** LIMA, PERÚ

**AÑO / year** 2010







PROYECTO / project **VIVIENDA SOCIAL EN LA COSTA**

TIPOLOGÍA / typology URBANISMO Y VIVIENDA

SUPERFICIE / surface 82.620,00 m<sup>2</sup>

SITUACIÓN / situation ROVINJ, CROACIA

AÑO / year 1999



COLABORACIÓN / collaboration

OCTAVIO MESTRE

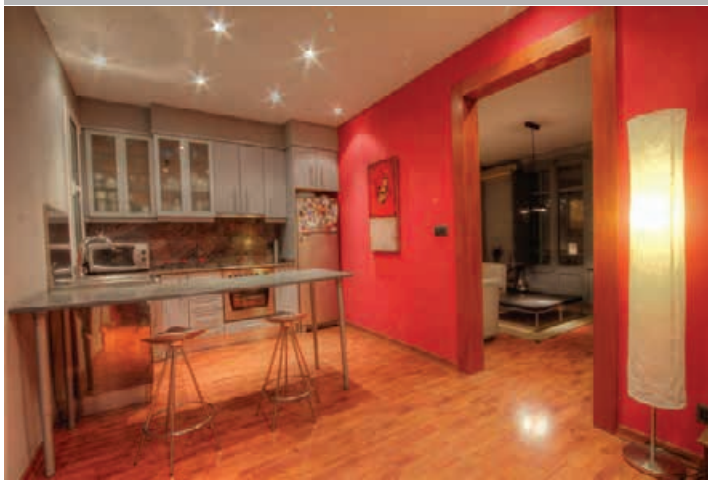
PROYECTO / project **VIVIENDA EN LA CALLE CALABRIA**

TIPOLOGÍA / typology REFORMA DE VIVIENDA

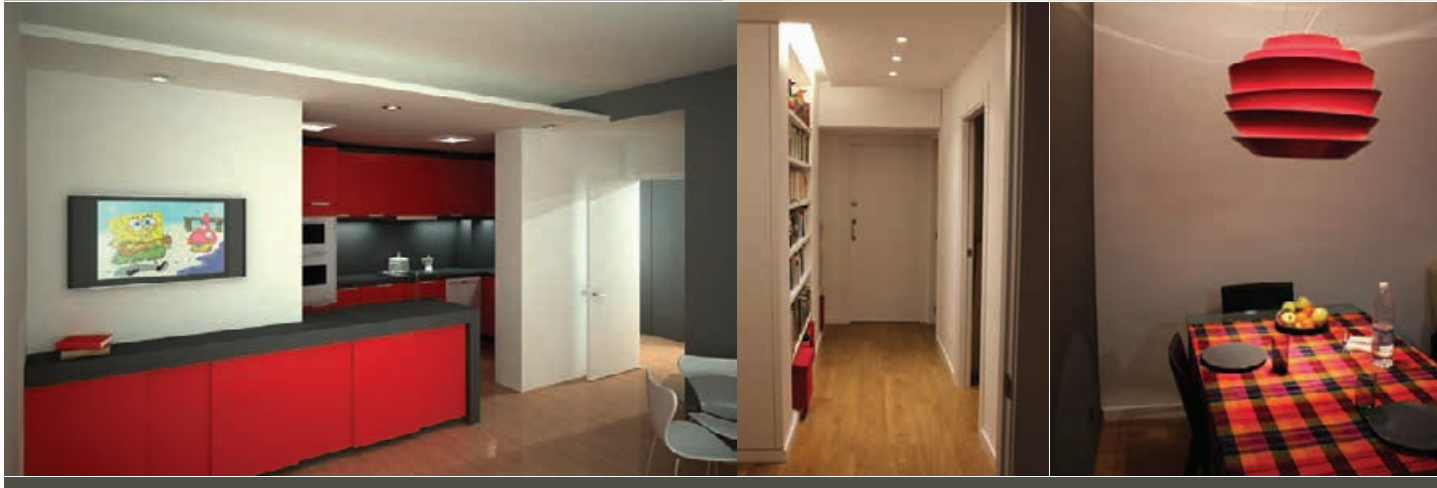
SUPERFICIE / surface 54,00 m<sup>2</sup>

SITUACIÓN / situation BARCELONA

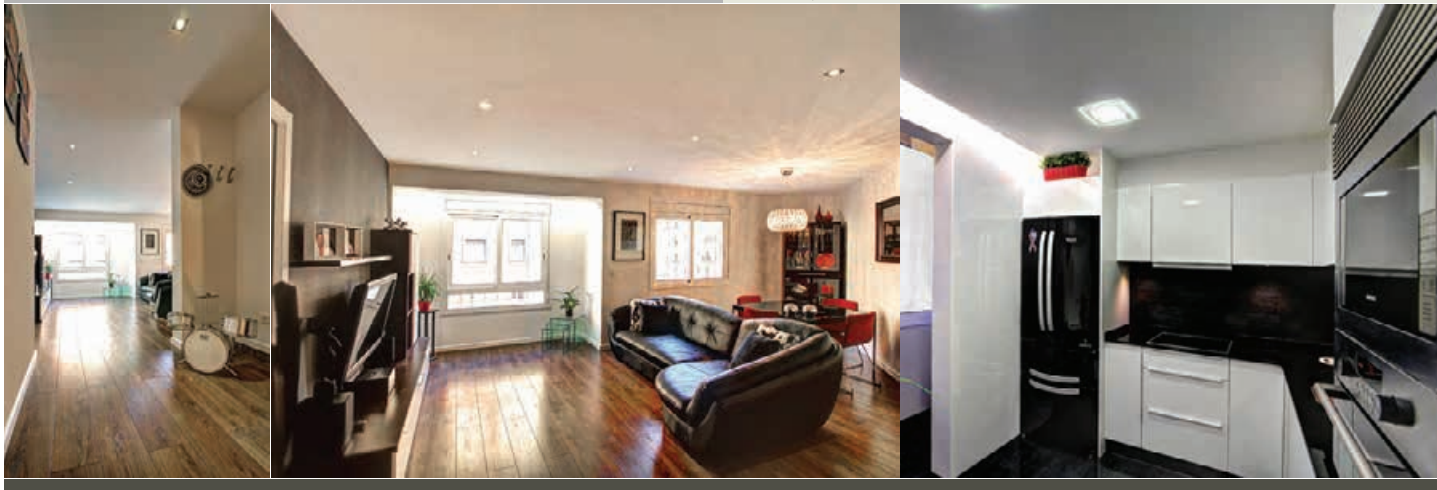
AÑO / year 2002



|                       |                               |                      |                      |
|-----------------------|-------------------------------|----------------------|----------------------|
| PROYECTO / project    | VIVIENDA EN CALLE RAMBLA PRIM |                      |                      |
| TIPOLOGÍA / typology  | REFORMA DE VIVIENDA           | SUPERFICIE / surface | 85,00 m <sup>2</sup> |
| SITUACIÓN / situation | BARCELONA, ESPAÑA             | AÑO / year           | 2010                 |



|                       |                           |                      |                      |
|-----------------------|---------------------------|----------------------|----------------------|
| PROYECTO / project    | VIVIENDA EN CALLE ROSELLÓ |                      |                      |
| TIPOLOGÍA / typology  | REFORMA DE VIVIENDA       | SUPERFICIE / surface | 79,00 m <sup>2</sup> |
| SITUACIÓN / situation | BARCELONA, ESPAÑA         | AÑO / year           | 2011                 |



PROYECTO / project **VIVIENDA EN CALLE VALLHONRAT**

TIPOLOGÍA / typology REFORMA DE VIVIENDA

SUPERFICIE / surface 85,00 m<sup>2</sup> + 30,00 m<sup>2</sup> TERRAZA

SITUACIÓN / situation BARCELONA, ESPAÑA

AÑO / year 2009



PROYECTO / project **CONJUNTO RESIDENCIAL Y COMERCIAL FLOR D'AIGUA**

TIPOLOGÍA / typology VIVIENDA PLURIFAMILIAR

SUPERFICIE / surface 7.000,00 m<sup>2</sup>

SITUACIÓN / situation FIGUERES, ESPAÑA

AÑO / year 2006





|                       |                       |                      |                       |
|-----------------------|-----------------------|----------------------|-----------------------|
| PROYECTO / project    | <b>CASA PINEDA</b>    |                      |                       |
| TIPOLOGÍA / typology  | VIVIENDA UNIFAMILIAR  | SUPERFICIE / surface | 250,00 m <sup>2</sup> |
| SITUACIÓN / situation | PINEDA DE MAR, ESPAÑA | AÑO / year           | 2007                  |



COLABORACIÓN / collaboration

OCTAVIO MESTRE

|                       |                      |                      |                           |
|-----------------------|----------------------|----------------------|---------------------------|
| PROYECTO / project    | <b>CASA BANDEAUX</b> |                      |                           |
| TIPOLOGÍA / typology  | VIVIENDA UNIFAMILIAR | SUPERFICIE / surface | 175.509,00 m <sup>2</sup> |
| SITUACIÓN / situation | COMA-RUGA, ESPAÑA    | AÑO / year           | 2006                      |



COLABORACIÓN / collaboration

OCTAVIO MESTRE

PROYECTO / project **ÁTICO BO - L'EIXAMPLE**

TIPOLOGÍA / typology REFORMA VIVIENDA

SITUACIÓN / situation BARCELONA

SUPERFICIE / surface 180,00 m<sup>2</sup> + 4 TERRAZAS

AÑO / year 2010



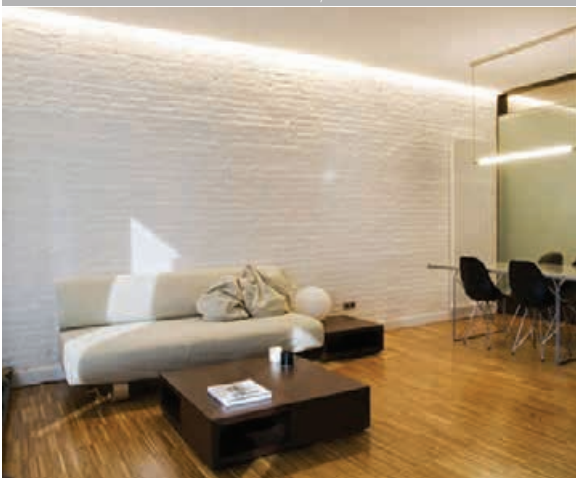
PROYECTO / project **VIVIENDA EN CALLE ÀLABA**

TIPOLOGÍA / typology REFORMA DE VIVIENDA

SITUACIÓN / situation BARCELONA, ESPAÑA

SUPERFICIE / surface 75,00 m<sup>2</sup>

AÑO / year 2007



|                       |                                                 |                      |                          |
|-----------------------|-------------------------------------------------|----------------------|--------------------------|
| PROYECTO / project    | PLAN PARCIAL RESIDENCIAL DEL SECTOR "RACÓ BLAU" |                      |                          |
| TIPOLOGÍA / typology  | URBANISMO - VIVIENDA                            | SUPERFICIE / surface | 99.450,00 m <sup>2</sup> |
| SITUACIÓN / situation | BLANES, ESPAÑA                                  | AÑO / year           | 2008                     |



COLABORACIÓN/collaboration

SOB ARQUITECTOS

|                       |                                   |                      |                          |
|-----------------------|-----------------------------------|----------------------|--------------------------|
| PROYECTO / project    | RESIDENCIAL PORT VALL BALÍS       |                      |                          |
| TIPOLOGÍA / typology  | VIVIENDA UNIFAMILIAR ADOSADA      | SUPERFICIE / surface | 19.540,00 m <sup>2</sup> |
| SITUACIÓN / situation | SANT ANDREU DE LLAVANERES, ESPAÑA | AÑO / year           | 2006                     |



COLABORACIÓN/collaboration

SOB ARQUITECTOS



PROYECTO / project **ATENEU DE LA FARINERA**

TIPOLOGÍA / typology EQUIPAMIENTO CULTURAL

SITUACIÓN / situation EL CLOT, BARCELONA

SUPERFICIE / surface 750,00 m<sup>2</sup>

AÑO / year 2006



COLABORACIÓN / collaboration

OCTAVIO MESTRE

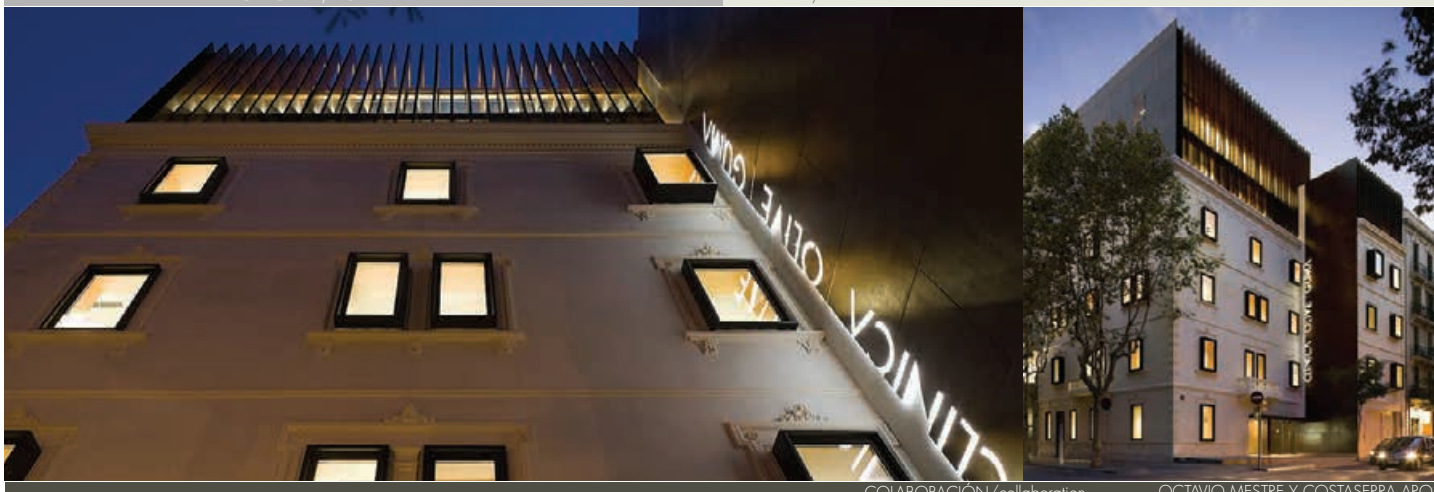
PROYECTO / project **CLÍNICA OLIVÉ GUMÀ**

TIPOLOGÍA / typology EQUIPAMIENTO SANITARIO

SITUACIÓN / situation BARCELONA, ESPAÑA

SUPERFICIE / surface 20.000,00 m<sup>2</sup>

AÑO / year 2009



COLABORACIÓN / collaboration

OCTAVIO MESTRE Y COSTASERRA ARQS

|                       |                             |                      |                         |
|-----------------------|-----------------------------|----------------------|-------------------------|
| PROYECTO / project    | <b>VIVIENDAS DIPUTACIÓN</b> |                      |                         |
| TIPOLOGÍA / typology  | VIVIENDA PLURIFAMILIAR      | SUPERFICIE / surface | 7.890,00 m <sup>2</sup> |
| SITUACIÓN / situation | BARCELONA, ESPAÑA           | AÑO / year           | 2007                    |



COLABORACIÓN / collaboration

SOB ARQUITECTOS

|                       |                                        |                      |                          |
|-----------------------|----------------------------------------|----------------------|--------------------------|
| PROYECTO / project    | <b>CONJUNTO RESIDENCIAL SAGUNTO</b>    |                      |                          |
| TIPOLOGÍA / typology  | VIVIENDA PLURIFAMILIAR Y PARQUE URBANO | SUPERFICIE / surface | 31.290,00 m <sup>2</sup> |
| SITUACIÓN / situation | SAGUNTO, ESPAÑA                        | AÑO / year           | 2007                     |



COLABORACIÓN / collaboration

SOB ARQUITECTOS



**PROYECTO / project** **CEIP PARC DE LES AIGÜES**

**TIPOLOGÍA / typology** EQUIPAMIENTO PÚBLICO EDUCATIVO

**SUPERFICIE / surface** 3.600,00 m<sup>2</sup>

**SITUACIÓN / situation** FIGUERES, ESPAÑA

**AÑO / year** 2009



COLABORACIÓN / collaboration

SOB ARQUITECTOS

**PROYECTO / project** **CEIP ITACA**

**TIPOLOGÍA / typology** EQUIPAMIENTO PÚBLICO EDUCATIVO

**SUPERFICIE / surface** 3.292,00 m<sup>2</sup>

**SITUACIÓN / situation** MANRESA, ESPAÑA

**AÑO / year** 2009



COLABORACIÓN / collaboration

SOB ARQUITECTOS

|                       |                                         |                      |                           |
|-----------------------|-----------------------------------------|----------------------|---------------------------|
| PROYECTO / project    | PARQUE EMPRESARIAL MONTCADA             |                      |                           |
| TIPOLOGÍA / typology  | PARQUE INDUSTRIAL, COMERCIAL Y OFICINAS | SUPERFICIE / surface | 126.040,00 m <sup>2</sup> |
| SITUACIÓN / situation | MONTCADA I REIXAC, ESPAÑA               | AÑO / year           | 2008                      |



COLABORACIÓN / collaboration

SOB ARQUITECTOS

|                       |                                                                        |                      |                          |
|-----------------------|------------------------------------------------------------------------|----------------------|--------------------------|
| PROYECTO / project    | I + I = T - CENTRO INTERNACIONAL DE CULTURA CONTEMPORÁNEA - TABAKALERA |                      |                          |
| TIPOLOGÍA / typology  | EQUIPAMIENTO CULTURAL EDUCATIVO                                        | SUPERFICIE / surface | 26.300,00 m <sup>2</sup> |
| SITUACIÓN / situation | DONOSTIA - SAN SEBASTIÁN, ESPAÑA                                       | AÑO / year           | 2008                     |



COLABORACIÓN / collaboration

SOB ARQUITECTOS

**PROYECTO / project** **PATI L'EIXAMPLE**

**TIPOLOGÍA / typology** URBANISMO

**SITUACIÓN / situation** BARCELONA, ESPAÑA

**SUPERFICIE / surface** 2.510,00 m<sup>2</sup>

**AÑO / year** 2007



COLABORACIÓN/collaboration

SOB ARQUITECTOS

**PROYECTO / project** **ACACIA - CONJUNTO RESIDENCIAL INTERRELACIONAL SENIOR**

**TIPOLOGÍA / typology** CENTRO VACACIONAL

**SITUACIÓN / situation** SANT PERE DE RIBES, ESPAÑA.

**SUPERFICIE / surface** 15.750,00 m<sup>2</sup>

**AÑO / year** 2009.

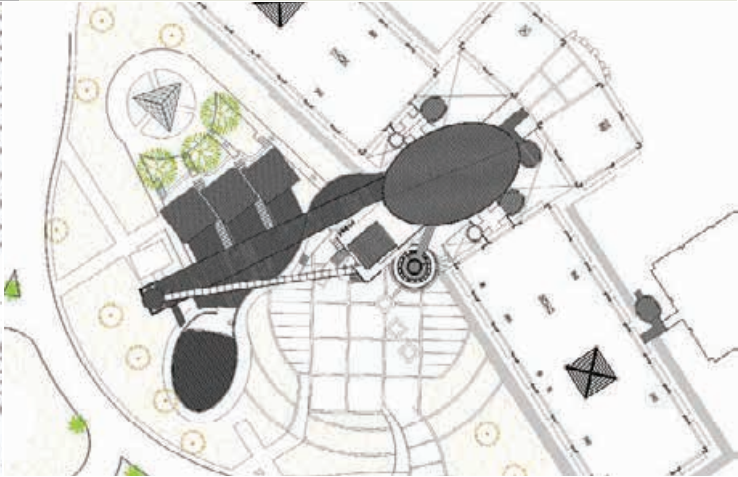


COLABORACIÓN/collaboration

SOB ARQUITECTOS



|                       |                                    |                                               |
|-----------------------|------------------------------------|-----------------------------------------------|
| PROYECTO / project    | <b>IMPLANTACIÓN URBANA SEDAPAL</b> |                                               |
| TIPOLOGÍA / typology  | PLAN DE HABILITACIÓN URBANA        | SUPERFICIE / surface 80.250,00 m <sup>2</sup> |
| SITUACIÓN / situation | LIMA, PERÚ                         | AÑO / year 1996                               |



|                       |                                      |                                               |
|-----------------------|--------------------------------------|-----------------------------------------------|
| PROYECTO / project    | <b>CENTRO OPERATIVO SEDAPAL</b>      |                                               |
| TIPOLOGÍA / typology  | EQUIPAMIENTO OPERATIVO INSTITUCIONAL | SUPERFICIE / surface 18.750,00 m <sup>2</sup> |
| SITUACIÓN / situation | LIMA, PERÚ                           | AÑO / year 1996                               |



**PROYECTO / project** K-LiGRAM – PLAZA PÚBLICA Y ESCUELA PARA ADULTOS

**TIPOLOGÍA / typology** EQUIPAMIENTO PÚBLICO EDUCATIVO

**SUPERFICIE / surface** 2.600,00 m<sup>2</sup>

**SITUACIÓN / situation** TORRELAVEGA, ESPAÑA

**AÑO / year** 2009



COLABORACIÓN/collaboration

SOB ARQUITECTOS

**PROYECTO / project** FUNDACIÓN DE ARQUITECTURA CONTEMPORÁNEA

**TIPOLOGÍA / typology** CENTRO CULTURAL

**SUPERFICIE / surface** 1.845,00 m<sup>2</sup>

**SITUACIÓN / situation** CÓRDOBA, ESPAÑA

**AÑO / year** 2009



COLABORACIÓN/collaboration

SOB ARQUITECTOS



**PROYECTO / project HOTEL DE LA LUZ - HOTEL DE 4 ESTRELLAS EN LA CALLE DIPUTACIÓN**

|                              |                   |                             |                         |
|------------------------------|-------------------|-----------------------------|-------------------------|
| <b>TIPOLOGÍA / typology</b>  | HOSTELERÍA        | <b>SUPERFICIE / surface</b> | 6.500,00 m <sup>2</sup> |
| <b>SITUACIÓN / situation</b> | BARCELONA, ESPAÑA | <b>AÑO / year</b>           | 2008                    |



COLABORACIÓN / collaboration

SOB ARQUITECTOS

**PROYECTO / project CONJUNTO RESIDENCIAL Y COMERCIAL EL PUIG**

|                              |                                   |                             |                          |
|------------------------------|-----------------------------------|-----------------------------|--------------------------|
| <b>TIPOLOGÍA / typology</b>  | COMERCIO Y VIVIENDA PLURIFAMILIAR | <b>SUPERFICIE / surface</b> | 10.060,00 m <sup>2</sup> |
| <b>SITUACIÓN / situation</b> | VALENCIA, ESPAÑA                  | <b>AÑO / year</b>           | 2008                     |



COLABORACIÓN / collaboration

SOB ARQUITECTOS



Las obras y proyectos contenidas en este libro son propiedad intelectual de XTe arquitectura y diseño. Prohibida su reproducción total o parcial.

XTe  
arquitectura · diseño  
www.xtead.com

C/Lope de Vega 47, 5º 4ª 08005 - BCN  
+34.935.350.247 +34.626.386.282  
xte-ad@xtead.com

España Perú México Chile Colombia Italia